



alfalite®

LED DISPLAYS

Serie Litepix®



EL PANEL LED DE RENTAL ELEGIDO  
POR LOS PROFESIONALES DE EVENTOS

[www.alfalite.com](http://www.alfalite.com)

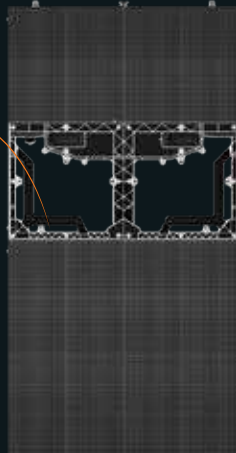
## EL ANCLAJE DE LAS EMPRESAS DE RENTAL

- Martillo Superior y Lateral (2 cierres vs 4/6)
- Posicionadores superiores desmontables
- Posicionador lateral retráctil

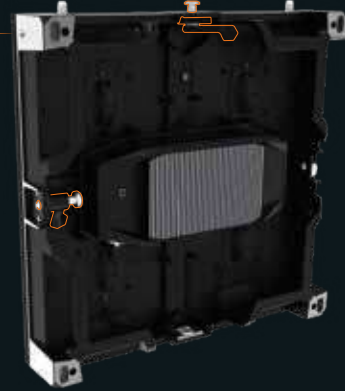


Posicionadores superiores desmontables

Permite cambio de panel con pantalla montada



Posicionador lateral retráctil



Cierres de Martillo



RAPIDEZ Y PRECISIÓN

Mayor precisión mecánica  
Inmejorable planitud

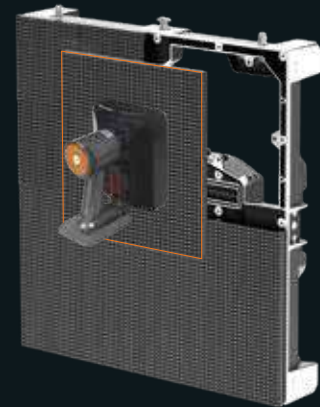
## MANTENIMIENTO FÁCIL Y RÁPIDO

- Mantenimiento Frontal y Trasero
- Sin necesidad de herramientas
- Instalación/Desinstalación rápida y precisa
- MOM: Sustitución de módulos con calibración unificada



FÁCIL MANTENIMIENTO

Las asas del chasis de la pantalla pueden usarse como soporte de escalada



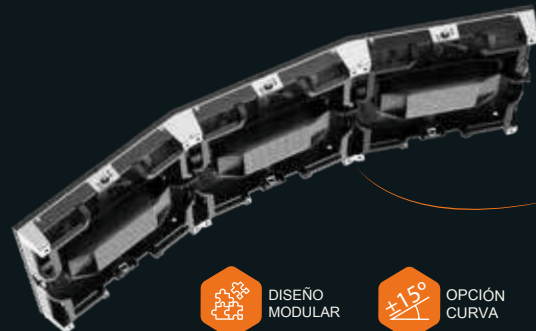
## DISEÑO MODULAR Y VERSÁTIL

- Conectores Neutrik
- Curva cóncava/convexa de hasta  $\pm 15^\circ$
- Cabinets de aluminio o magnesio
- ORIM<sup>®</sup> (Optical Resin Injection Module)



### PCB

- 4/6 capas
- Tratamiento superficial de oro
- Marcado ROHS. Marcado UL



DISEÑO MODULAR



OPCIÓN CURVA

### ORIM<sup>®</sup>

- $< 0,02$  mm de precisión/espacio entre módulos
- Máxima protección contra la electricidad estática. ESD  $> 10KV$
- Parámetros de resistencia al fuego. Cumplimiento de UL94-0
- Facilidad de limpieza y protección contra golpes y agua



FABRICACIÓN Y DISEÑO PROPIO



ALTA PROTECCIÓN



CHASIS LIGERO


## SMART PANEL

## FABRICANTE EUROPEO 4.0

- Mantenimiento preventivo y remoto
  - Temperatura y humedad
  - Conexiones de **datos/vídeo**
  - Control tarjeta emisora y receptora
- Monitorización y gestión remota
  - Elementos externos
  - Valores de **color** y brillo
  - Frecuencia de refresco (Hz)

- Diseño industrial Mecánico y Electrónico
  - Herramientas de Diseño CAD y 3D
  - Simulación AR (Realidad Aumentada)
- Producción PCB. Líneas propias SMD
  - Trazabilidad
  - Automatización y **Sistemas de control**
  - Indicadores para análisis **BIG DATA**
- Metodología **LEAN** Manufacturing



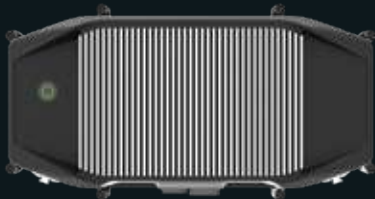
Calidad, Fiabilidad, Durabilidad  MAYOR VALOR RESIDUAL

## SMART POWERBOX

## ALFALITEWOW

- Indicador de estado en la **Powerbox**
  - Reporta el estado de **alimentación, datos/vídeo**
  - Estado de la señal **principal/backup**

## CALIBRACIÓN COLOR/BRILLO ALFALITE CUSTOM



No fans-Noise free  
Disipación por **convección libre**  
FA, HUB y Módulos **conectados sin cables**



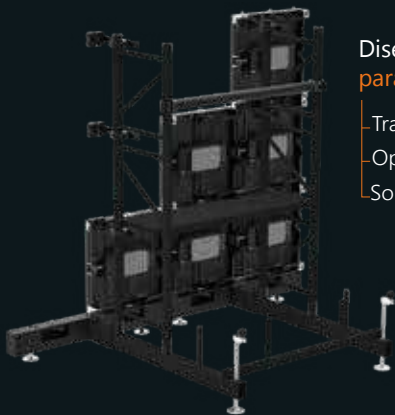
#abrelosojos  
#somosalfalite



## ACCESORIOS PARA INSTALACIONES

### SISTEMA DE STACK

### HANGING BAR

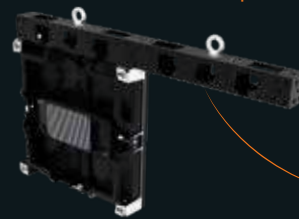


Diseño propio y versátil pensado para **Litepix**

- Travesía de seguridad
- Opción de plataforma
- Soporte de pesos



Instalación **DRAG and DROP**



Especialmente diseñada para **Litepix**  
Distintas medidas



### APLICACIONES EN SUELOS

### TRANSPORTE



Polycarbonato  
Cristal Templado  
Transitables e Interactivas



Flight cases de Alfalite  
**Máxima protección**  
Mínimo peso

# LA TECNOLOGÍA MÁS AVANZADA, DISEÑADA PARA EMOCIONAR

## ESPECIFICACIONES DE PRODUCTO

	LITEPIX OUTDOOR SERIES			LITEPIX INDOOR SERIES			
MODELO	LITEPIX 3+	LITEPIX 4+	LITEPIX 5+	LITEPIX 1i	LITEPIX 2 Pro	LITEPIX 2i	LITEPIX 3i
PIXEL PITCH (mm)	3.9	4.8	5.9	1.9	2.6	2.9	3.9
RESOLUCIÓN DEL PANEL (píxel)	128 x 128	104 x 104	84 x 84	256 x 256	192 x 192	168 x 168	128 x 128
RESOLUCIÓN DE MÓDULO (píxel)	64 x 64	52 x 52	42 x 42	128 x 128	96 x 96	84 x 84	64 x 64
TAMAÑO DEL PANEL (mm)	500 x 500			500 x 500			
CONFIGURACIÓN DEL PÍXEL	RGB 3 EN 1 SMD			RGB 3 EN 1 SMD			
TAMAÑO DE CADA MÓDULO (mm)	250 x 250			250 x 250			
PESO DEL PANEL (kg) Aluminio/Magnesio	8.9/7.8			8.9/7.8			
BRILLO (cd/m <sup>2</sup> )	5.000			1.300			
TASA DE REFRESCO (Hz)	3.840			3.840			
GRADO DE PROTECCIÓN (frontal/trasero)	IP65 outdoor			IP22 indoor			
CONSUMO MEDIO (W/panel)	30			65			
VIDA ÚTIL ESTIMADA (horas)	100.000			100.000			
VERSIÓN CURVA (pasos de 2,5°)	-15°/+15°			-15°/+15°			

CERTIFICACIONES   

\* Las especificaciones técnicas pueden ser flexibles según el proyecto

\*\* Las certificaciones EMC y ROHS superan ampliamente los valores de la norma

ALFALITE  
PROFESSIONAL MEDIA TECHNOLOGIES S.L.U.

P.I. Doña Paca. C/ Zalema, 2.  
21720 Rociana del Condado  
Huelva. SPAIN.

Website: [www.alfalite.com](http://www.alfalite.com)  
[info@alfalite.com](mailto:info@alfalite.com)  
Telf. 959 41 73 71



@Alfalite



Alfalite.led



alfalite.led



Alfalite